



Rijksinstituut voor Volksgezondheid  
en Milieu  
Ministerie van Volksgezondheid,  
Welzijn en Sport

## C-VTV

### Interne Werksessie #4

17-06-2020  
C-VTV | 17 juni 2020

## Agenda 17/06/2020

1. Mededelingen en agenda
2. Actielijst
3. Proces en projectorganisatie
4. Aanpak scenario's COVID
5. Vijf thema's
6. Overige onderdelen ...
7. Rondvraag en vervolg

11.1, concept





## VTV als een hink-stap-sprong





## Algemene uitgangspunten C-VTV (missie/doel)

- Doel:
  - Inzicht geven in de belangrijkste (toekomstige) **ontwikkelingen** voor volksgezondheid (en zorg),
  - Welke maatschappelijke **opgaven** komen hier uit voort en wat kunnen we aan deze opgaven doen?
  - En nu: wat betekent (de kennis over) de huidige pandemie voor deze toekomstige ontwikkelingen en opgaven
- Korte termijn (0-5 jaar) en middellange termijn (5-20 jaar)
- Bredere afweging van maatregelen ondersteunen en beter voorbereid zijn in de toekomst



## Wat nemen we mee?

- Waar mogelijk kwantitatief, ook kwalitatief van belang
- Zowel positieve en negatieve effecten meenemen
- Maken onderscheid tussen effecten van tijdelijke en blijvende aard.
  - Tijdelijke effecten niet weglaten. Als iets een rimpeling is wil je een mythe ook ontkrachten.
- We beschouwen in de C-VTV:
  1. Lange termijn ontwikkelingen/trends zoals vergrijzing en klimaat  
*(nog steeds urgent, ook zonder invloed van COVID)*
  2. Bekende ontwikkelingen/trends die beïnvloed worden door COVID
  3. Nieuwe ontwikkelingen/trends die voortkomen uit COVID-dreiging
- We onderscheiden – indien relevant en zinvol – specifieke doelgroepen

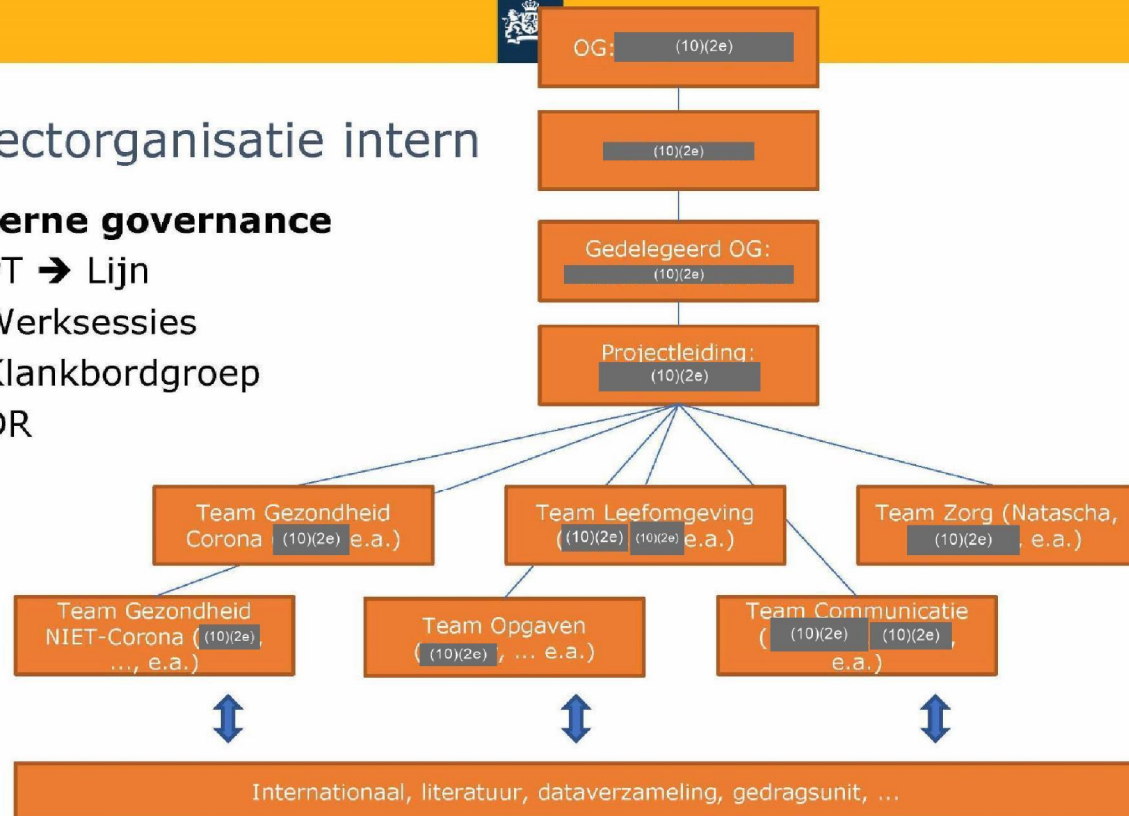


# Proces en organisatie

## Projectorganisatie intern

- **Interne governance**

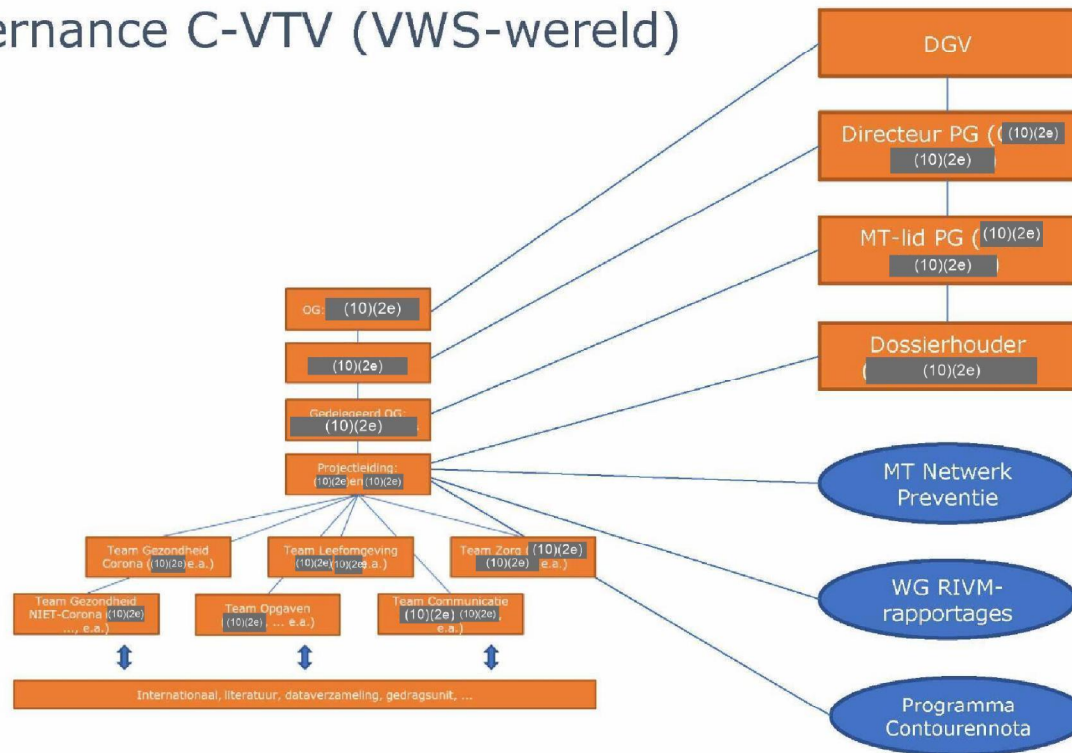
- PT → Lijn
- Werksessies
- Klankbordgroep
- DR



*\*Trekkererschap thema's bij voorkeur dubbel bezet*



## Governance C-VTV (VWS-wereld)





## Afstemming VWS, WAR, DR RIVM, ...

Datum volgend overleg	Overleg	Agenda	Frequentie	Wie
18 juni en 25 juni	C-VTV Opdrachtgeversoverleg RIVM met VWS (PG)	Voortgang, scope C-VTV	2-wekelijks	(10)(2e) (10)(2e) (10)(2e) (10)(2e)
23 juni en 14 juli	Werkgroep kort-cyclische RIVM-rapportages & C-VTV	Presentatie contouren C-VTV 2e en 3e Kort-cyclische rapportage indirecte effecten	3-wekelijks	Medewerkersnivea u, alle VWS- directies
24 juni	Periodieke afstemming VWS- RIVM (bestuurlijk)	Ntb	?	(10)(2e) (pDGV) en (10)(2e) (10)(2e)
7 juli	MT netwerk preventie	Toelichting C-VTV	6-wekelijks	MT-leden VWS- directies
???	DR RIVM	Informereren opzet C-VTV en scenario's COVID	Naar behoefte	MT + PL
???	Interdepartementale stuurgroep	Toelichting C-VTV	Aan begin en/of eindfase	PL + 1x lijn RIVM
ntb	Bilaterale afstemming Contourennota	Afstemming over inhoud (mn. ontwikkelingen en opgaven)	3-wekelijks	Programmasecr. (10)(2e)
Jul-aug	Schriftelijke ronde(s) WAR	Tussentijds toetsen C-VTV	Naar behoefte	WAR-leden (evt. selectie)
3e week sept	WAR C-VTV	Installatie en koers, methode en resultaten	1 keer	WAR



## Betrokkenheid WAR

- Komt bij elkaar in september om de koers, methoden en resultaten van de C-VTV te toetsen. Op dat moment wordt de WAR ook officieel geïnstalleerd.
- WAR-leden (evt. selectie) denkt bij op tussenresultaten. Bijv. in de vorm van een digitale sessie of aan schriftelijke reviewrondes.
- Signaleringsfunctie vanuit expertise en netwerk WAR-leden; zo kunnen ze ons voorzien van relevante inzichten uit publicaties, onderzoeken, etc.
- Eind juni is voornemen het werkplan met de inhoudelijk contouren toe te sturen (ook nodig om signaleringsfunctie in te vullen).
- Deelname vanuit RIVM: DG RIVM, directeur V&Z, MT-lid centrum GenM, Projectleiders C-VTV.

- |                     |                     |
|---------------------|---------------------|
| • (10)(2e) (VZ)     | • (10)(2e)          |
| • (10)(2e) (10)(2e) | • (10)(2e)          |
| • (10)(2e)          | • (10)(2e) (10)(2e) |
| • (10)(2e)          | • (10)(2e)          |
| • (10)(2e)          | • (10)(2e)          |
| • (10)(2e) (10)(2e) | • (10)(2e)          |
| • (10)(2e) (10)(2e) | • (10)(2e)          |



## Producten en planning C-VTV

### Producten

- E-magazine: synthese van 30-40 pagina's
- VTV-website: verdiepende resultaten en borging methode
- Producten voor een breed publiek (animaties en infographics) een waardevolle aanvulling kunnen zijn.

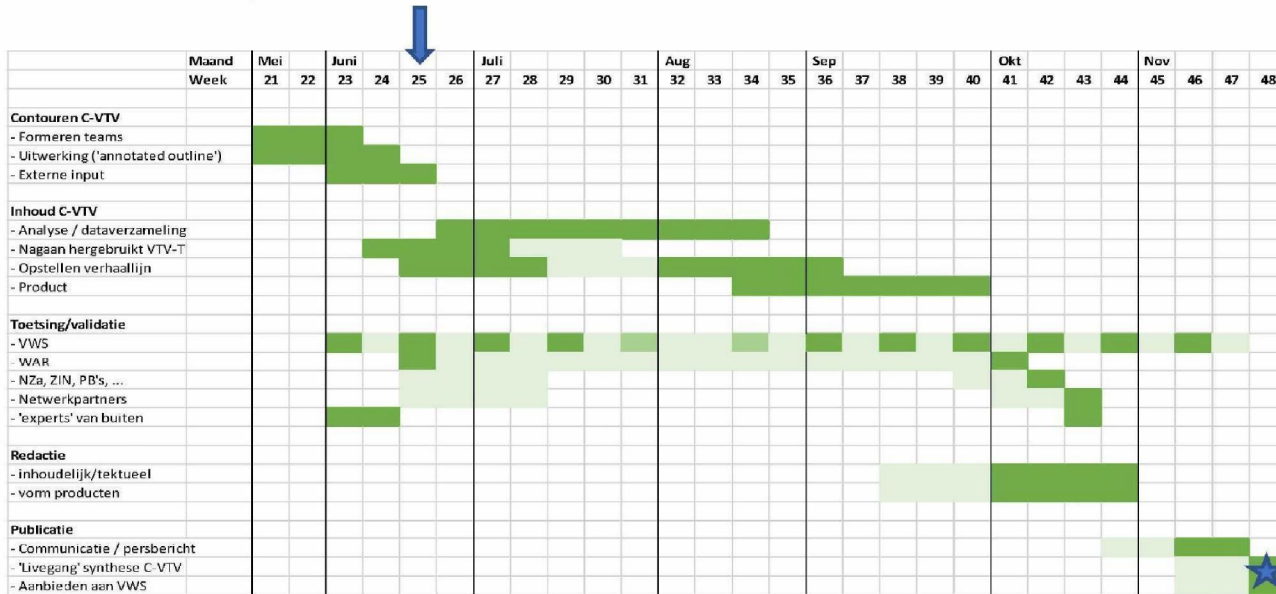
### Planning

- Eind juni: naar buiten brengen onze aanpak, thema's en doelstelling voor de C-VTV. O.a. welke 'standaard' we willen neerzetten met de COVID-scenario's
- 3<sup>e</sup> week november: Publicatie C-VTV (aanbieding aan Hugo de Jonge / ministerie VWS)



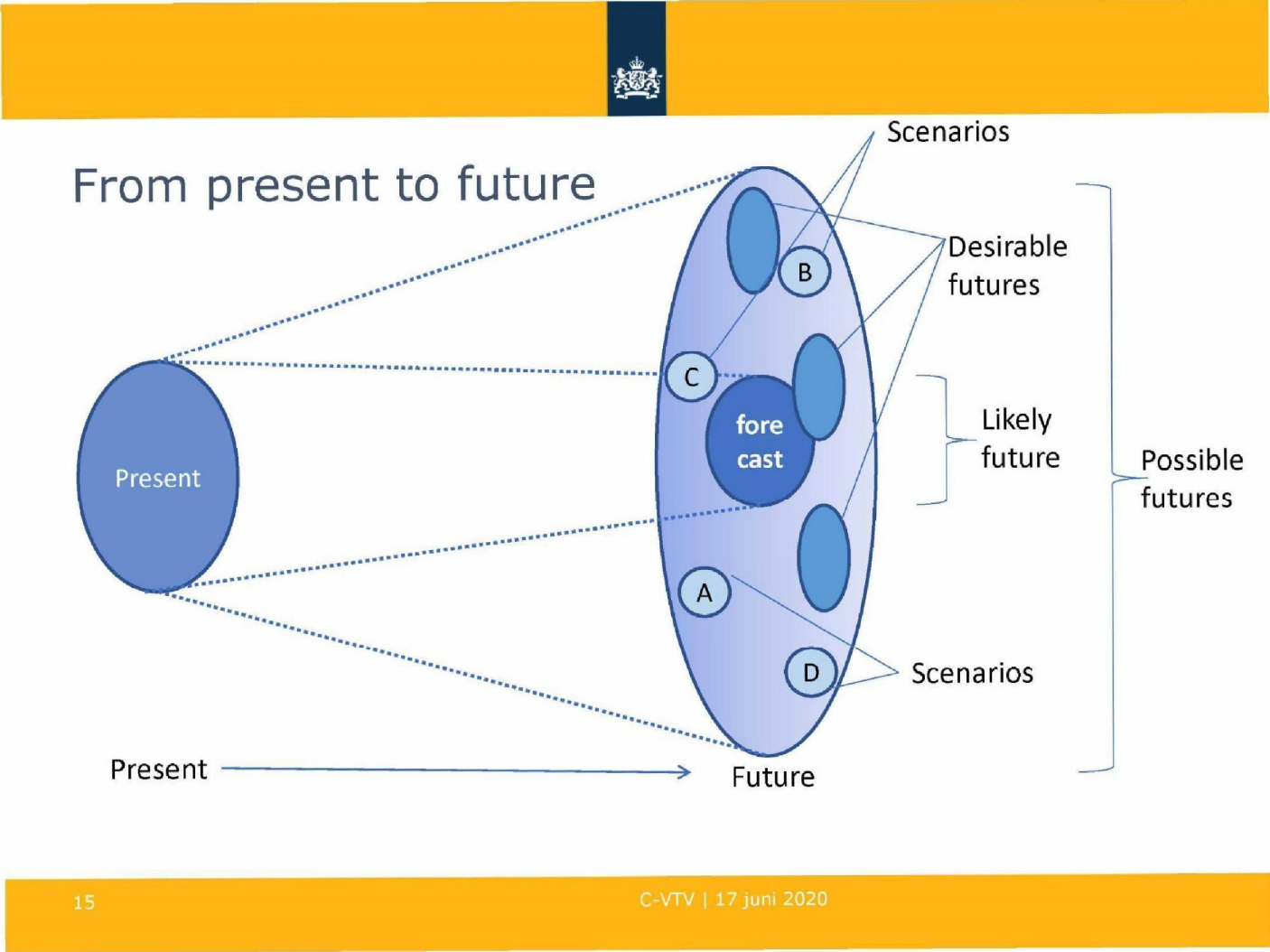
## Tijdpad C-VTV (tentatieve planning)

- Planning in detail invullen met teams
- Aandachtspunt: meeste werk in de zomermaanden





# Aanpak





## Opzet VTV

- **Deel 1: Wat komt er op ons af?**
  - Trendscenario (VTV-2018, VTV-T)
  - Verschillende scenario's



- **Deel 2a: Wat zijn de opgaven waar we voor staan?**
  - Verschillende waarden/perspectieven
- **Deel 2b: Wat kunnen we doen, en wie?**
  - Handelingsstrategieën





## Wat komt er op ons af?

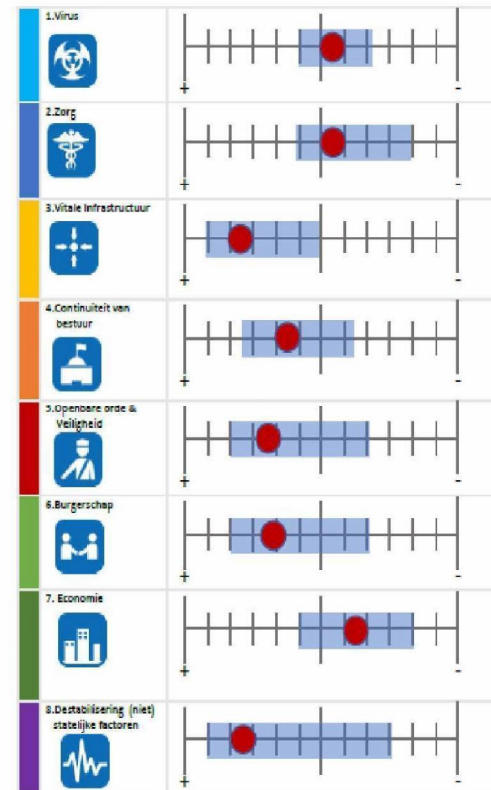
- Gebruikmaken van wat er al ligt
  - Trendscenario, als referentie van voor Corona
  - Uitwerking thema's
  - VTV-2018
- Wat zijn de veranderingen / onzekerheden door de Coronacrisis? O.b.v. DESTEP (factoren) + Corona → Scenario's
- Wat zijn hiervan de gevolgen op korte en middellange termijn?





## Scenario-aanpak

- Dominante (kern)onzekerheden
  - Aanwezigheid virus
  - Sociaal-economische ontwikkelingen
- Ook andere onzekerheden van belang
  - Gedrag
  - Draagvlak
  - Technologie
  - Zorgcapaciteit
  - Inkomensverdeling
- Morfologische scenario's "mengpaneel"
- Doel is duiden van onzekerheden "orde-van-grootte"





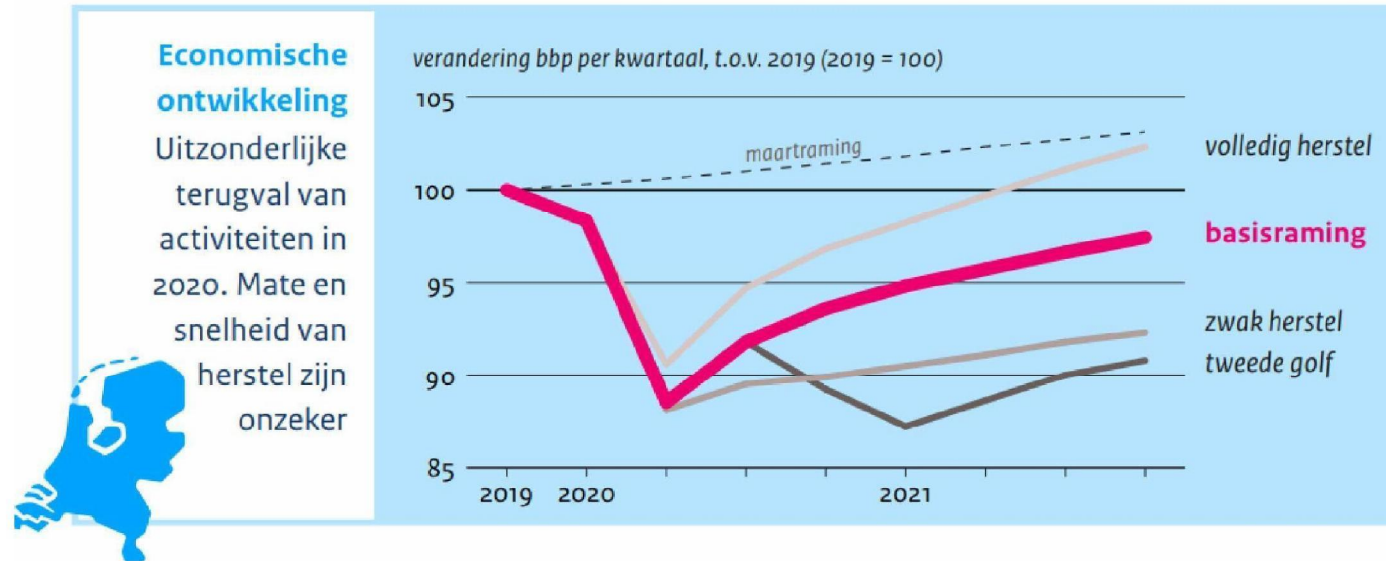
## Aanwezigheid virus





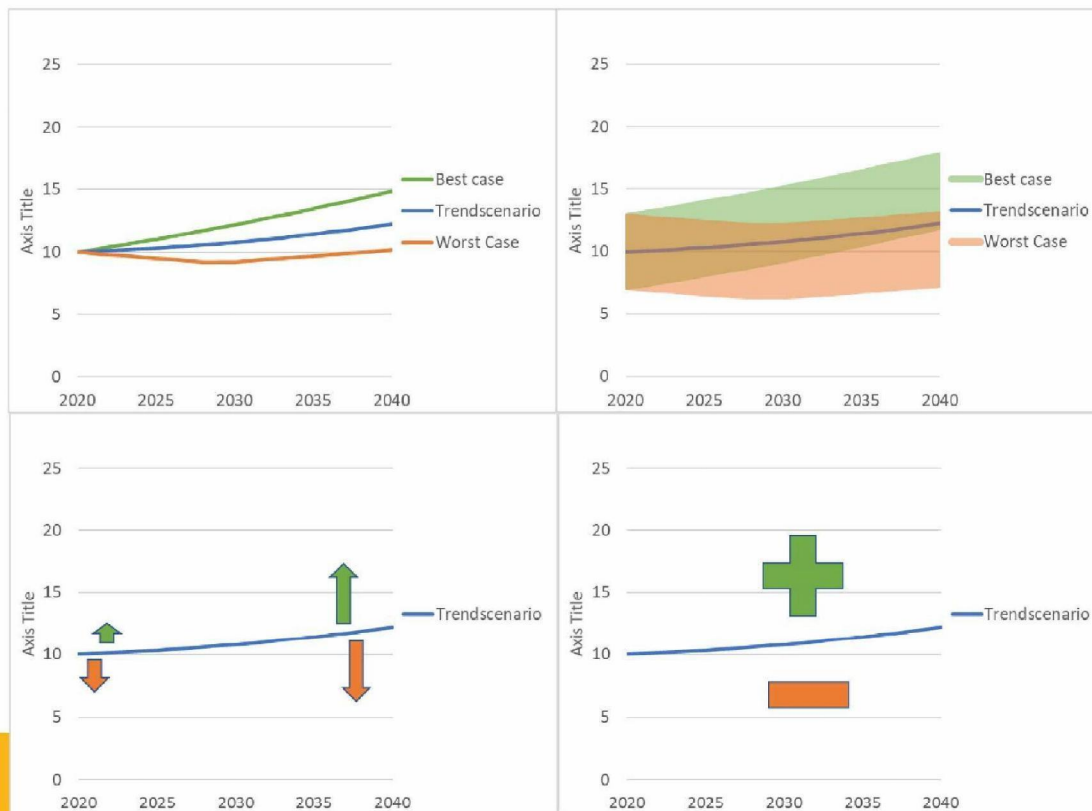
## Sociaal-economische ontwikkelingen

- CPB update juni 2020





## Mogelijke soorten uitwerking van de scenario's





## Van ontwikkelingen naar opgaver

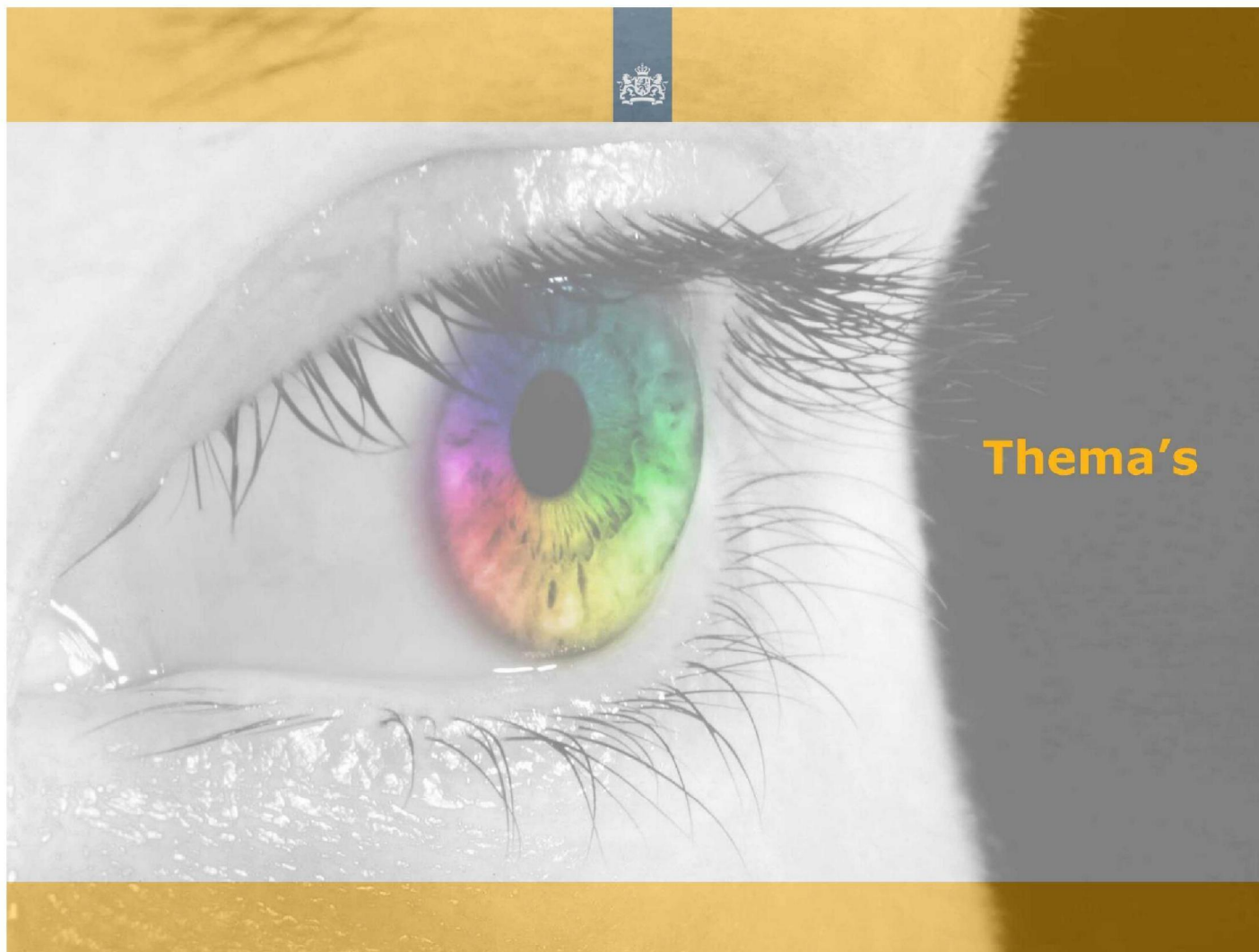


Wat komt er op ons af?



Wat zijn de maatschappelijke opgaven in de toekomst?

- Wenselijkheid obv waarden en normen
- 4 perspectieven op gezondheid (VTV-2014)



**Thema's**



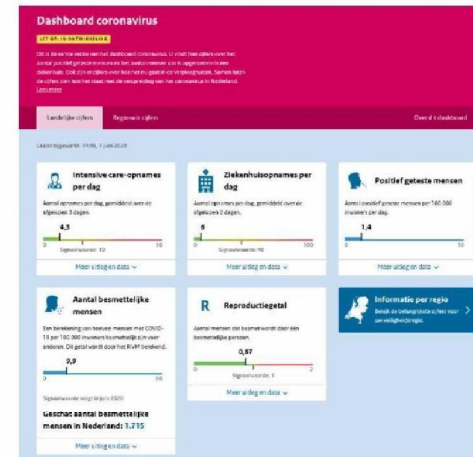
## Aanpak per thema

- Inhoudelijk
  - Annotated outline: wat is de verhaallijn en welke onderdelen?
    - › Trendscenario
    - › Wat is veranderd door Corona?
    - › Wat betekent dit voor korte / lange termijn gegeven kernonzekerheden / scenario's
    - › Welke scheidslijnen / kwetsbare groepen
    - › Wat is de samenhang met andere thema's?
  - Welke indicatoren (en data) heb je nodig voor het verhaal?
  
- Proces
  - Welke activiteiten
  - Wat, wie en hoeveel capaciteit nodig
  - Planning



# 1. Team COVID-19

- Kenmerken van SARS-CoV-2
  - Verspreiding (R0), o.m. Interactie LO <-> Team LO
  - Ziektepatroon/beeld
- Directe gevolgen van COVID-19
  - Voor zorg: Infecties-ziekenhuisopnames/IC
  - Gezondheid, ziekte en sterfte
  - Ziektebelasting (infecties, behandeling, post IC syndroom)
  - Onderregistratie
- Lange termijn: kwetsbare bevolking
- Indicatoren: Infecties, COVID-19 sterfte, ziektebelasting, ziekenhuisopnames, post-IC



Directe COVID-19 Effecten  
 Infecties/Morbiditeit  
 (post)-Behandelings effecten  
 COVID-19 sterfte



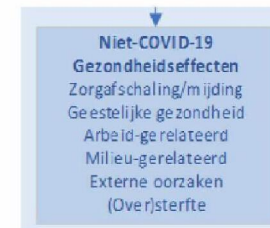
## 1. COVID-19 Discussiepunten

- Inspelen op actualiteit (kennis is iedere week verder)
- Scenario's kunnen doorgerekend worden (maar wel veel onzekerheid)
- Hoe met de lange termijn om te gaan? Scenario's richten toch wat meer op KT termijn



## 2. Gezondheid (NIET-Covid)

- Trendscenario
  - Bredere determinanten van gezondheid (plaatje VTV-2018)
  - Gezondheid, ziekte en sterfte (incl. ziektelast update?)
  - Zorguitgaven (→ Team Zorg?)
- Verandering DESTEP/determinanten
  - O.m. BMI, Roken, bewegen, alcohol,
  - Veranderingen zorg → Team Zorg
- Gezondheidseffecten
  - $\Delta$ Determinant →  $\Delta$ Gezondheid (o.m. arbeid; milieu → Team LO)
  - Gezondheidsverlies door uitgestelde, afgeschaalde zorg
  - Ervaren gezondheid / beperkingen / Eigen regie
- Kwetsbare groepen
  - Ouderen, ongezonde leefstijl, chronische aandoeningen, ...



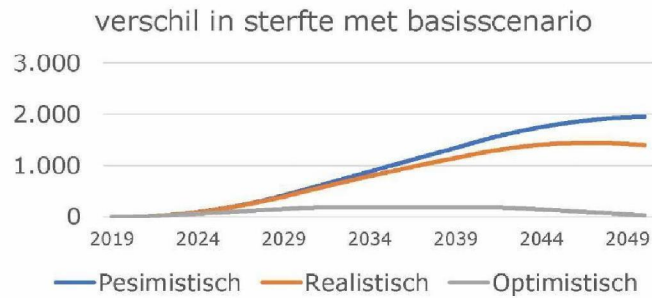
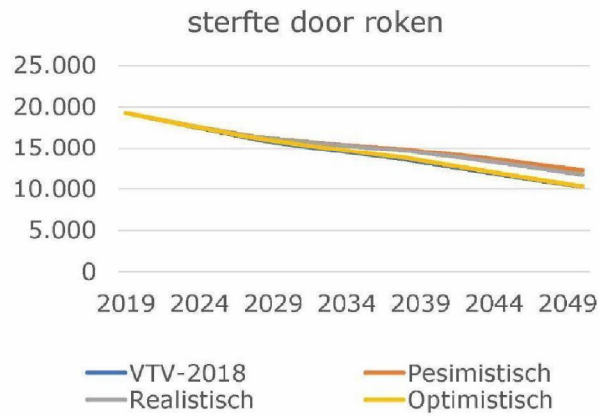
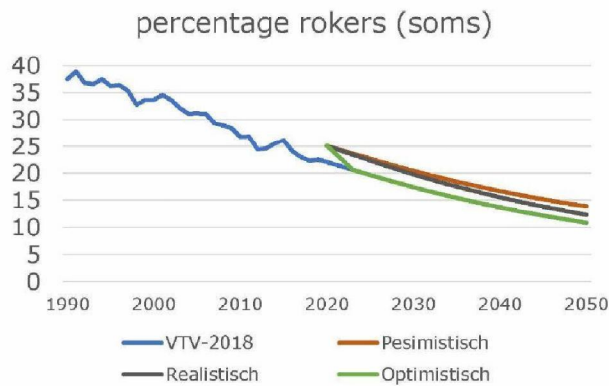


## 2. Voorbeeldscenario ROKEN (nog deels fictief)

- Door COVID-19 roken er 3% meer NL-ers
  - Bron: gedragsunit/GE/Lifelines
  - Deskundigen zeggen dat dit langzaam wegebt
  
- Drie scenario's / varianten (toetsen bij experts)
  1. Na drie jaar weer normaal aantal rokers (optimistisch)
  2. Aantal rokers daalt zoals totaal ook daalt (realistisch)
  3. Aantal rokers blijft altijd 3 procentpunt hoger (pessimistisch)
  
- Gezondheidseffecten
  - Meer sterfte
  - Meer DALY's
  - PAR roken hoger



## 2. Rookscenario's





## 2. Discussiepunten Gezondheid

- Scenario's
  - Per onderwerp mogelijke scenario's (optimistisch/pessimistisch)
- Welke determinanten/indicatoren?
  - Roken, alcohol, overgewicht, bewegen (?)
  - Arbeid apart
  - Milieu → Team LO
- Welke uitkomstmaten?
  - Determinant/indicator
  - Sterfte, DALY, gezonde LV
  - Ervaren gezondheid, psychische gezondheid



### 3. Zorg: Wat waren de trends vóór Corona?

#### **Thema's VTV 2018**

- Patiënten doen steeds meer zelf
- Mentale druk onder jongeren lijkt toe te nemen
- Andere zorgvraag door betere behandelingen
- Kwetsbare ouderen hebben complexere zorgvraag
- Ouderdomsziekten zorgen voor grote druk op de zorg

#### **Beeld verscherpen**

- Recentere rapportages
- Brainstormsessie zorg (intern)





### 3. Zorg: Wat is veranderd door Corona?

- Directe veranderingen:
  - Veranderingen in vraag, aanbod en gebruik van zorg
  - Wachlijsten, stuwmeren, digitalisering, effect op kwetsbare groepen (ouderen, chronisch zieken)
- Impact op voorgaande bewegingen:
  - Preventief – reactief
  - Integraal/regionaal werken
  - Thuiszorg en mantelzorg





### 3. Zorg Wat kunnen we meenemen?

- Afkaderen/beperken tot belangrijkste zorgsectoren
- Benutten lopende projecten/onderzoeken (intern en extern):
  - *Effecten van uitgestelde /afgeschaalde zorg*
  - *Ehealth monitor*
  - *Juiste Zorg op Juiste Plek*
  - *Ouderenzorg/mantelzorg*
  - *NZA effecten contractering*
  - *Etc.*
- Beschrijvingen van lopende discussies rondom impact corona op de voorgaande bewegingen in zorg
- Voornamelijk inzichten op korte termijn; met kennis van nu, wat betekent dit voor de zorg



## Vervolgstappen

- Inventarisatie lopende COVID-Projecten intern en extern
- Brainstormsessie zorg (intern); keuze thematiek



## 4. Leefomgeving (1)

- Leefomgeving is doorsnijndend thema (DESTEP, Determinant, oplossings)
- Subthema's:
  - Fysieke en sociale verdichting met aandacht voor ontmoeten, bewegen en vergroening. Ontmoetingsplaatsen niet meer een plek voor ontspanning maar een gezondheidsrisico.
  - Klimaat en luchtverontreiniging
  - Mobiliteit (i.r.t. recreatie en woon-werk)
  - Voedsel(omgeving)
- De eerdere urgente opgaven voor LO blijven. Kijken of die basisopgaven een nieuwe twist (verstekend positief of negatief effect) hebben ondergaan door COVID.
- Signalen die in de media aandacht krijgen: recreatie in natuur, luchtkwaliteit, OV-afname, hogere automobilititeit, fiets-infrastructuur, digitalisering. Deze ordenen naar impact op gezondheid.
- Inzoomen op indicatoren waar men verwacht dat er een verandering in gezondheid optreed (gewicht, conditie, ontspanning, -> Team Gezondheid)



## 4. Leefomgeving: Fysieke verdichting

- Risico besmetting? (Glaeser: 'duivels van de dichtheid'). In Nederland geen relatie verdichting – besmetting (figuur)
- Aanpassingen fysieke inrichting ruimte (tijdelijk/definitief):
  - Afstandsregels parken: Blijft afstand buiten in groen/parken nodig?
  - Verbreding wandelpaden, fietsen naar rijbaan, minder autoverkeer
  - Groter ruimtebeslag horeca (straten, pleinen)
  - Groter ruimtebeslag georganiseerde (commerciële) sport (groen, parken)
- Aanpassingen publieke gebouwen: (hygiëne, ruimte)
- Verschuiving woningbehoefte (buiten- en werkruimte)
- Druk op openbare ruimte en groen neemt toe; versterkt door coronamaatregel 'afstand houden'.

### Indicatoren:

- Ruimte voor bewegen/ontspannen (oa Beschikbaarheid groene ruimte – 1.5 m per inwoner (infographic?), ook opsplitsen naar bv lage SES, ouderen)
- Fysieke activiteit, psychisch welbevinden (minder mogelijkheden voor mentaal herstel in groen) –voor/tijdens lockdown



## 4. Leefomgeving: sociale verdichting

- COVID treft kwetsbare wijken/groepen (oproep burgemeesters grote steden om steun voor extra maatregelen mn jeugd)
- Coronamaatregelen verstoren buurt(inspraak)processen.
  - Vooral belangrijk effect voor lage ses (digital minder vaardig): naijl effecten op social welbevinden
- Maar tijdens acute crisis ook veel solidariteit in steden/sociale initiatieven
  - Nieuwe buurtinitiatieven en nieuw te bereiken groepen (bijv buurtinitiatieven voor kwetsbare medebewoners)



## 4. Leefomgeving: mobiliteit en klimaat

### **Mobiliteit:**

- Korte termijn: meer wandelen/fietsen
- Lange termijn:
  - meer autogebruik (afhankelijk thuiswerktrend)
  - afname – toename OV. NB infectierisico met/zonder mondkapje
- Ontwikkeling duurzame mobiliteit gaat door (maatregelen in lijn met COVID-maatregelen)

### **Klimaatverandering:**

- Overlap drivers COVID-19 klimaatcrisis
- Toename hitte (Hitteactieplan aangepast) en droogte
- Door economische crisis risico dat energietransitie vertraagt
- Maar maatregelen klimaatadaptatie stad (meer groen/waterberging) gaan door



## 4. Leefomgeving

- **Voedselproductie**

- Huidige landbouw belangrijke bijdrage CO2 en bron pathogenen
- Kwetsbaarheid voedselsysteem
- Verschuiving duurzaam en biodiverse landbouw nodig
- Verschuiving naar minder vlees/meer plantaardig eiwitten –effecten gezondheid
- *Alleen kort agenderen, uitwerking in volgende versie?*

- **Luchtverontreiniging**

- Stand van kennis mbt relatie verspreiding en gevoeligheid COVID
- Afname gedurende confinement, zal weer toenemen
- Ook aandacht binnenmilieu

- **Knelpunten:**

- Capaciteit (mn voedsel, literatuur-analyse)



## 5. Opgaven: vier rampenscenario's

**Italiaanse toestanden:** opnieuw veel besmettingen, IC-overload en oversterfte: de overige ziekenhuiszorg wordt uit- en afgesteld.

**Amerikaanse toestanden:** sociaal zwakkeren vallen definitief buiten de boot door de maatregelen; werkloosheid, onderwijsachterstanden.

**Koreaanse toestanden:** dokters, virologen en bestuurders blijven voor ons bepalen welk gedrag en welke zorg zinvol is; big brother-app.

**Griekse toestanden:** door de stijgende zorgkosten en de krimpende economie gaat Nederland bijna failliet.



Welke ramp wil jij voorkomen?

C-VTV | 17 juni 2020



## 5. Opgaven: kansen en keuzes

- Er is niet één wenselijke toekomst voor de volksgezondheid.
- Vier normatieve perspectieven VTV-2014 laten deze diversiteit zien.
- Soms gaan ze samen (= kans), soms botsen ze (= keuze).
  - Op en top gezond
  - Iedereen doet mee
  - Heft in eigen handen
  - Gezonde welvaart

Voorbeeld kans: geen corona in slachthuizen

- Besmettingshaard (ze werken dicht op elkaar)
- Laagopgeleide immigranten
- Werkgever stopt ze met z'n achten in een busje
- Vlees is een belangrijk exportproduct





## 6. Overig

- Gedrag (link naar CGU), met name voor Team gezondheid en team Zorg ( (10)(2e) )
- Kwetsbare groepen / scheidslijnen
  - Leeftijd / Ouderen ( (10)(2e) , (10)(2e) )
  - SEP ( (10)(2e) , (10)(2e) )
  - Regionaal bijv. krimpgebieden
  - Gender
- Internationaal: welke indicatoren relevant voor internationale vergelijking
- Regionale spreiding:
  - Caribisch Nederland: adresseren als “vergeten” deel NL



## Rondvraag en vervolg



Tussenstand d.d. 11/6/2020

# Tussenstand bezetting teams

<b>PL eerste aanspreekpunt</b>	(10)(2e)	(10)(2e)	(10)(2e)	(10)(2e)	(10)(2e)	(10)(2e)	(10)(2e)	(10)(2e)	ntb
<b>1e Trekker</b>	(10)(2e) (CIB-EPI)	(10)(2e)	(10)(2e)	(10)(2e)	(10)(2e)	(10)(2e)	(10)(2e)	(10)(2e)	(10)(2e)
<b>2e Trekker</b>	?	(10)(2e)	(10)(2e)	(10)(2e)	?	(10)(2e)	(10)(2e)	(10)(2e)	(10)(2e)
<b>Betrokken (&gt;0,2 p.w.)</b>	(10)(2e)	(10)(2e)	(10)(2e)	(10)(2e) ?	(10)(2e)	(10)(2e)	(10)(2e)	(10)(2e)	(10)(2e)
	(10)(2e) (CIB-Z&O)	(10)(2e)	(10)(2e) (extern)?	(10)(2e)	(10)(2e)	(10)(2e)	(10)(2e)	(10)(2e)	(10)(2e)
	(10)(2e) (CIB-EPI)	(10)(2e)	(10)(2e)	(10)(2e)	(10)(2e)	(10)(2e)	(10)(2e)	(10)(2e)	(10)(2e)
				(10)(2e)	(10)(2e)	(10)(2e)	(10)(2e)	(10)(2e)	(10)(2e)
<b>Benodigd per team</b>		600	600	600	600	1200	600	100	100
<b>Externen</b>		(10)(2e)							
<b>Modelleur</b>									
<b>Tekstschrijver</b>									
<b>Expert</b>									
<b>Meelezers</b>		(10)(2e)			(10)(2e)	(10)(2e)	(10)(2e)	(10)(2e)	(10)(2e)



## 7. Caribisch Nederlands

- In 2019 verscheen de publicatie "Dreigingen uit het buitenland voor de volksgezondheid in NL". Hierin komen ook dreigingen voor CN aan de orde. Bijvoorbeeld: disbalans tussen vraag en aanbod zorg, aantasting leefomgeving, toename opkomende infectieziekten.
- De vraag is of het passend en zinvol is om in de C-VTV een paragraaf op te nemen waarin een Corona-inclusieve Toekomst Verkenning gemaakt wordt.
- Het vraag om nadere verkenning om te kunnen bepalen of er voldoende informatie is goede toekomstverkenningen voor CN te maken. Levert de Health Study bruikbaar materiaal?
- Ook moeten we bepalen of deze paragraaf betrekking heeft op geheel CN of alleen de BES-eilanden.
- Minimale kan zijn ambitie om de huidige situatie te schetsen en daaruit opgaven te distileren.



## Terminologie en definities (1)

- **Thema's** (of **onderwerpen**): algemene termen die gebruikt worden om een invalshoek of perspectief in het VTV-product. Thema's kunnen zowel complementair, overkoepeld of doorsnijdend zijn.
- **Trends**: ontwikkelingen in de maatschappij die van invloed zijn op determinanten. We gaan uit van de DESTEP-benadering.
- **DESTEP**: de zes *factoren* die gezamenlijk een beeld geven van de macro-economische omgeving: demografie, economie, sociaal-cultureel, technologie, ecologie/milieu en politiek-institutioneel. Deze factoren hebben in meer of mindere mate interactie met COVID-scenario's.
- **Ontwikkelingen**: zie 'trends'. Termen zijn uitwisselbaar. Voorkeur om in de 'verhalende teksten' naar buiten toe 'ontwikkelingen' te gebruiken. *[Anders krijg je teksten als: "Het trendscenario en de themaverkenningen beschrijven trends die opgaven voor toekomstige volksgezondheid met zich meebrengen.]*
- **Determinanten** van gezondheid: diverse proximale en distale eigenschappen van individuen, deelpopulaties en de NL'se maatschappij als totaal. Determinanten staan onder invloed van trends/ontwikkelingen en hebben op hun beurt een impact op volksgezondheid en zorg.
- **COVID-scenario's**: Mogelijke scenario's die schetsen welke wijze COVID in NL aanwezig blijft op korte en middellange termijn. Inbegrepen zijn scenario's waarin de directe effecten van COVID beperkt zijn maar dat beleid uitgaat van reëel kans op nieuwe uitbraak.
- **Trendscenario('s 1 of meer?)**: mogelijke toekomst die voortkomen uit een *gecombineerde* invloed van COVID-scenario's en DESTEP-trends. Dit is de gereserveerde term in het VTV-product. We beschouwen in de C-VTV de termijnen 0-5 jaar en 10-20 jaar.



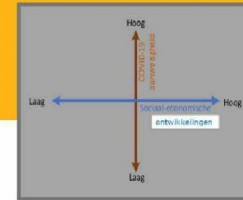
## Terminologie en definities (2)

- **Opgaven:** mogelijke negatieve gevolgen van de geünificeerde scenario's voor de volksgezondheid en zorg. Voor de VTV maken we een selectie van de belangrijkste opgaven.
- **Themaverkenningen:** in beschrijvende zin een verkenning van de toekomst op korte, middellange of lange termijn. vervat een kwalitatieve verhaallijn en (kwantitatieve) indicatoren met als doel voor te bereiden de toekomst.
- **Toekomstverkenning:** Dit is de oefening waarin je een beeld van waarschijnlijke en mogelijke toekomst construeert uit een integratie en duiding van voorspellingen, modellering, data-analyse, scenariostudies, expert opinion, etc. Je gaat uit van wat je weet in het heden en doet een voorspelling van de toekomst.
- **Cognitieve** toekomstverkenning: verkenning van de toekomst o.b.v. wat we weten. Op basis van data en modellen construeren we mogelijke en waarschijnlijke toekomst.
- **Normatieve** toekomstverkenning: verkenning o.b.v. wat we willen of wensen. In de VTV hanteren we een aantal (beleidsmatige) uitgangspunten voor de gezondheidszorg in de toekomst.
- **Handelingsopties:** mogelijke oplossingen of maatregelen die opgaven adresseren.
- Waarden / perspectieven:
- Verhaallijn / narrative:



## Terminologie en definities (3)

- **Signalen:** actuele berichtgevingen die iets zeggen over directe en indirecte effecten van COVID. Deze signalen zijn kwalitatief en/of kwantitatief van aard en omgeven van onzekerheidsmarges ten aanzien van omvang, richting en of deze effecten tijdelijk of blijvend van invloed zijn op volksgezondheid en zorg.
- **Ziektelast:** een uitkomstmaat uitgedrukt in Disability Adjusted Life Years (DALY). Onderliggend worden lichamelijke, geestelijke, emotionele gezondheidsproblemen en sterfte.
- **Indicatoren:** uitkomstmaten die de gezondheidstoestand van mensen kwantificeren of kwalificeren.
- Zorgvraag , publicaties, expert opinion
- Zorgaanbod
- Zorgorganisatie
- Zorguitgaven
- Populatie
- Projecties
- Doelgroepen



## Wat komt er op ons af: Trends en COVID

- We beschouwen DESTEP-trends, welke zijn onderverdeeld in zes categorieën.
- Op zichzelf, en in interactie met elkaar, hebben de DESTEP-trends invloed op gezondheid en zorg. Dit is de basis van [...] in eerdere VTV's.
- De manier waarop COVID interacteert met bepaalde DESTEP-trends verschilt (neutraal/versterkend/afzwakkend/...). Bijv: COVID-maatregelen *versterken* gebruik van techniek of *verslechteren* de economische positie van deelpopulaties.
- Gecombineerd leveren trends en COVID een context (aanduiding: 'trendscenario') die invloed heeft op determinanten. Bijv: alleenstaande ouderen met co-morbiditeit komen door een COVID-dreiging structureel in een isolement (dus: gevolgen eenzaamheid op gezondheid).





## De impact van COVID onzeker *(\*als resultante van trendscenario)*

- Twee dimensies impact: tijd en intensiteit
  - **Tijd** tijdelijke of blijvende impact op gezondheid en zorg
  - **Intensiteit** geen, beperkte, gemiddelde, grote impact
- Beschouwen van de gehele NL'se populatie zal impact nivelleren. Daarom **deelpopulaties** nadrukkelijk beschouwen in VTV (derde dimensie).
- Metaforische 3-schaals maat: rimpeling, golf en tsunami (zie schema onder)
- Voorwaarde is dat we de impact kunnen kwalificeren of kwantificeren

 <p><b>rimpeling</b></p>	 <p><b>golf</b></p>	 <p><b>tsunami</b></p>
<p><i>Ondanks dat 1<sup>e</sup> signalen duiden op een impact op gezondheid blijkt de impact op determinanten beperkt en/of tijdelijk van aard. (Een mythe ontcrachten)</i></p>	<p><i>Het trendscenario heeft een meetbare en urgente impact en speelt iig komende 0-5 jaar. (Bijsturing van beleid op korte termijn middellange nodig)</i></p>	<p><i>De impact van het trendscenario op determinanten is groot en heeft blijvend (10-20 jaar) een invloed op gezondheid en zorg.</i></p>



## Structuur voor annotated outline

### Inhoudelijk per thema

Welke determinanten zijn relevant binnen dit thema?

Context per thema

- Welke DESTEP-trends ofwel ontwikkelingen beschouwen we?
- Welke aspecten van COVID(-maatregelen) spelen een rol?

Een eerste aanzet voor een verhaallijn en de (vermoedelijk) belangrijkste opgaven. Illustreren aan de hand van signalen uit publicaties of media.

Welke indicatoren ondersteunen dit verhaal?

- Later in het proces: omvang, richting, tijd bepalen.

Welke deelpopulaties is er (vermoedelijk) sprake van betekenisvolle impact (hypothese obv signalen)?

Wat zijn de relaties/verbanden met andere thema's?



## Structuur voor annotated outline

### Proces-/projectmatig per thema

Aangeven wat het karakter van de activiteiten is

- Kwalitatieve beschrijvingen, dataverzameling, literatuuronderzoek, modellering, extra onderzoek.

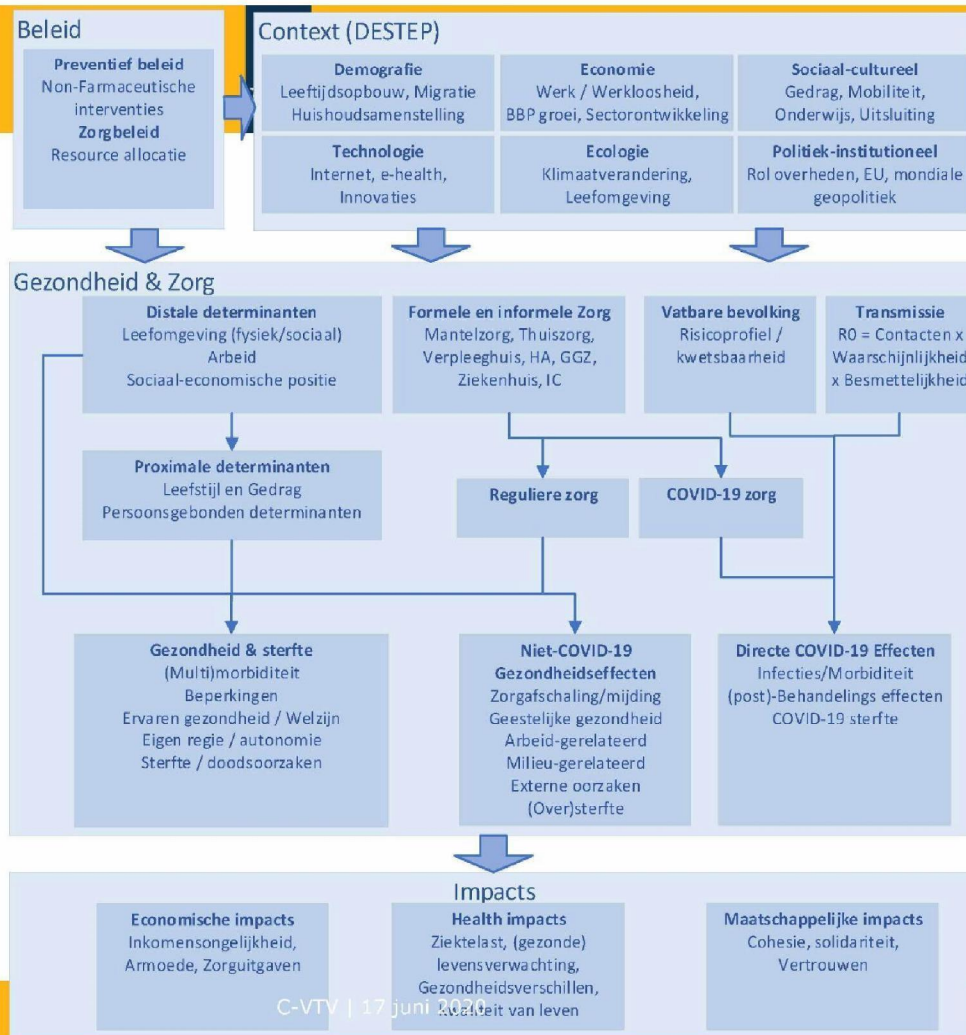
Indicatie in hoeverre de tentatieve planning voor periode juni-september ook een basis is voor dit thema.

Aangeven hoeveel mensen en uren nodig zijn voor realisatie.

Noodzakelijke samenwerking netwerkpartners (welke?)

Risico's en aandachtspunten

# Conceptueel model I





## Risico's op inhoud en proces

- Actualiteit in de media: inzichten obv signalen snel achterhaald
- Inhoudelijk: nu meer Zorg dan eerdere VTV's (gevoeligheid sectoren)